



Parco del
Po Cuneese



MONVISO UNESCO: RISULTATI E PROSPETTIVE DEL PROGETTO ALCOTRA “GOUVMAB MONVISO”

Giornata di lavoro
Saluzzo, 30 ottobre 2015



**Pianificazione e gestione delle aree protette e del paesaggio.
L'esperienza di ricerca del centro di documentazione CED-PPN**

Angioletta Voghera, Gabriella Negrini

www.cedppn.polito.it

CED PPN

European Documentation Centre
on Nature Park Planning



**POLITECNICO
DI TORINO**



**UNIVERSITÀ
DEGLI STUDI
DI TORINO**

Dipartimento Interateneo di Scienze, Progetto e Politiche del Territorio

THE CED PPN AIMS: BETWEEN NATURE AND LANDSCAPE

GLI OBIETTIVI DEL CED PPN: TRA NATURA E PAESAGGIO

CED PPN - CENTRO EUROPEO DI DOCUMENTAZIONE SULLA PIANIFICAZIONE DEI PARCHI NATURALI

Formalmente **costituito nel 1994** presso il Dipartimento Interateneo Territorio (Politecnico e Università di Torino), oggi DIST, per diffondere la **conoscenza della pianificazione e della gestione dei Parchi Naturali, delle Aree Protette e del Paesaggio in Europa.**

Una pluriennale attività di ricerca:

- sulla pianificazione dei Parchi Naturali e delle **Aree Protette in Europa**, che ha consentito la creazione di un archivio sistematico in continuo aggiornamento;
- sulle **politiche per il paesaggio in Europa**, dentro e fuori le aree protette, così come sulla relazione tra tali politiche e la pianificazione e gestione del territorio.

Parole-chiave: Conservazione della natura; Parchi Naturali e Aree Protette; Patrimonio culturale; Politiche ambientali e paesaggistiche; Piani e progetti ambientali e paesaggistici.

CED PPN - EUROPEAN DOCUMENTATION CENTRE ON NATURE PARK PLANNING

*Formally **set up in 1994** at Dipartimento Interateneo Territorio (Politecnico e Università di Torino), to promote knowledge about Nature Park, Protected Area and Landscape planning and management in Europe.*

A multi-annual research:

- *on **European Nature Park and Protected Area** planning, creating a systematic archive, continuously updated;*
- *on **European landscape policies**, both inside and outside Protected Areas, also focusing on their relationship with territorial management and planning.*

Keywords: *Nature Conservation; Nature Parks and Protected Areas; Cultural Heritage; Environmental and Landscape Policies; Environmental and Landscape Plans and Projects.*



THE CED PPN AIMS: BETWEEN NATURE AND LANDSCAPE

LE ATTIVITA' DEL CED PPN: TRA NATURA E PAESAGGIO

CED PPN - CENTRO EUROPEO DI DOCUMENTAZIONE SULLA PIANIFICAZIONE DEI PARCHI NATURALI

In particolare, le attività del Centro concernono:

- **raccolta, aggiornamento ed elaborazione della documentazione** sulla pianificazione dei Parchi Naturali e delle Aree Protette e del Paesaggio con particolare riferimento all' Europa, a fini scientifici, didattici, divulgativi;
- **promozione ed organizzazione** di iniziative di cooperazione europea;
- **organizzazione di attività di ricerca** e consulenza, pubblicizzazione, dibattito, animazione culturale, **formazione, monitoraggio**;
- **coordinamento scientifico di piani territoriali, paesaggistici e dei parchi naturali, contratti di fiume e valutazioni.**

CED PPN - EUROPEAN DOCUMENTATION CENTRE ON NATURE PARK PLANNING

Particularly, the Centre's activities concerns:

- *gathering, updating and processing documentation on Nature Park, Protected Area and Landscape planning and management in Europe, for scientific, teaching and informative purposes;*
- *promotion and organization of joint European initiatives on this subject;*
- *organization of research activities, information services, debates, cultural activities training and monitoring;*
- *scientific coordination of territorial, landscape and nature parks plans, river contracts and evaluation.*

THE CED PPN AIMS: BETWEEN NATURE AND LANDSCAPE

IL NETWORK DEL CED PPN: TRA NATURA E PAESAGGIO

CED PPN - CENTRO EUROPEO DI DOCUMENTAZIONE SULLA PIANIFICAZIONE DEI PARCHI NATURALI

Il Centro si avvale della collaborazione di una **vasta rete di contatti**, costituita da Università, Centri di ricerca ed associazioni nazionali ed internazionali che operano nel campo delle Aree Protette e della conservazione della natura quali **IUCN** (The World Conservation Union) - **WCPA** (World Commission on Protected Areas) e **CEESP** (Commission on Environmental, Economic and Social Policy), **UNESCO** (United Nations Educational, Scientific and Cultural Organization), **EEA** (European Environmental Agency), **CIPRA** (International Commission for the Protection of the Alps), **RECEP/ENELC** (European Network of Local and Regional Authorities for the Implementation of the European Landscape Convention), **UNISCAPE** (European Network of Universities for the Implementation of the European Landscape Convention), **EUROPARC Federation**, **FEDERPARCHI** (Federazione Italiana Parchi e Riserve Naturali), **AIDAP** (Associazione Italiana Direttori e funzionari Aree Protette), **Legambiente**, **WWF** (World Wild Fund), **INU** (Istituto Nazionale di Urbanistica), **Ministero dell'Ambiente e della Tutela del Territorio e del Mare** (Italy).

CED PPN - EUROPEAN DOCUMENTATION CENTRE ON NATURE PARK PLANNING

*The Centre is availing of the collaboration of a **wide network**, made up of Universities, Research Centres and international and national institutions operating in the field of Protected Area and nature conservation, such as **IUCN** (The World Conservation Union) - **WCPA** (World Commission on Protected Areas) and **CEESP** (Commission on Environmental, Economic and Social Policy), **UNESCO** (United Nations Educational, Scientific and Cultural Organization), **EEA** (European Environmental Agency), **CIPRA** (International Commission for the Protection of the Alps), **RECEP/ENELC** (European Network of Local and Regional Authorities for the Implementation of the European Landscape Convention), **UNISCAPE** (European Network of Universities for the Implementation of the European Landscape Convention), **EUROPARC Federation**, **FEDERPARCHI** (Federazione Italiana Parchi e Riserve Naturali), **AIDAP** (Associazione Italiana Direttori e funzionari Aree Protette), **Legambiente**, **WWF** (World Wild Fund), **INU** (Istituto Nazionale di Urbanistica), **Ministero dell'Ambiente e della Tutela del Territorio e del Mare** (Italy).*

THE CED PPN AIMS: BETWEEN NATURE AND LANDSCAPE

ITEMI DI INTERESSE DEL CED PPN: TRA NATURA E PAESAGGIO

1. Aree Protette

- ✓ Storia, evoluzione quali-quantitativa delle “Aree Protette” in Europa
- ✓ Classificazione delle “Aree Protette” a livello internazionale, europeo e nazionale e modelli di gestione, criterio di scopo e concezione dinamica e processuale (con particolare riferimento alla IUCN Category V “Protected Landscape”)
- ✓ Convenzioni, designazioni internazionali delle aree protette (MAB, WHS, RAMSAR), Rete N2000
- ✓ Reti ecologiche, infrastrutture ambientali e fruibili alle diverse scale
- ✓ Rapporto tra Aree Protette e paesaggi

2. Natura/Paesaggio

- ✓ Politiche di conservazione della Natura e del Paesaggio alla luce degli orientamenti, internazionali
- ✓ Nuovi paradigmi di conservazione della natura, tutela attiva e innovativa
- ✓ Criteri e modelli di pianificazione e di good governance
- ✓ Osservatori del Paesaggio e strumenti di comunicazione, di valutazione e monitoraggio

3. Approfondimenti

Paesaggio/Montagna: politiche del paesaggio dei territori montani e le loro relazioni col contesto urbano/metropolitano

Paesaggio/Fasce costiere: politiche del paesaggio nei territori costieri con particolare riguardo alle principali criticità territoriali ed ambientali (gestione integrata delle zone costiere - GIZC), politiche per il turismo, “paesaggi protetti” costieri)



THE CED PPN MAIN RESEARCHES: BETWEEN NATURE AND LANDSCAPE

LE PRINCIPALI RICERCHE DEL CED PPN: TRA NATURA E PAESAGGIO

1996-98 *Progetto Interreg I Italia-Francia, 1994-1996, Coordinamento transfrontaliero degli strumenti di pianificazione ambientale e territoriale riferiti alle aree protette e alle zone sensibili*, CED PPN (Politecnico di Torino-Dipartimento Interateneo Territorio) in collaborazione con l'Università Joseph Fourier - IGA Grenoble; Responsabili Prof. R. Gambino, Prof. J. P. Guerin, Rapporto di ricerca, 1998.

2000-2002 *APE. Appennino Parco d'Europa. Ricerca interuniversitaria sull'infrastrutturazione ambientale e le prospettive di valorizzazione della fascia Appenninica nel quadro europeo* (in partnership with Ministero dell'Ambiente, Italy); published by Alinea Editrice, Firenze, 2003.

2000-2002 *AP. Il sistema nazionale delle Aree Protette nel quadro europeo: classificazione, pianificazione e gestione* (in partnership with Ministero dell'Ambiente, Italy); published by Alinea Editrice, Firenze, 2003.

2001-2002 *Dossier di candidatura Programma MAB-UNESCO Biosphere Reserve per il Parco naturale regionale Alpi Marittime e il Parco Nazionale francese del Mercantour* (in partnership with Alpi Marittime Natural Regional Park, Regione Piemonte).

2003-2004 *Ambiente costruito e ambiente naturale nella storia e nella tradizione rurale della Provincia di Torino* (in partnership with Coldiretti Torino); published by Alinea Editrice, Firenze, 2006..

2005-2007 *Atlante dei paesaggi piemontesi. Un Atlante per la gestione e la valorizzazione del paesaggio piemontese* (Alfieri Project, in partnership with Fondazione CRT); published in *Urbanistica*, n° 138, by INU Edizioni, Roma, 2009.

2005-2007 *Trasformazione del paesaggio e sviluppo turistico nelle fasce costiere interessate da aree protette* (PRIN - National Research Programme); published by Gangemi Editore, Roma, 2009.

2007-2008 *Parchi d'Europa. Verso una politica europea per le aree protette* (in partnership with Federparchi e AIDAP); published by Edizioni ETS, Pisa, 2008.

2007-2009 *Fare Paesaggio. Dalla pianificazione di area vasta all'operatività locale. Scenari di paesaggio nel piano urbanistico locale* (PRIN - National Research Programme); published by Alinea Editrice, Firenze, 2011.

2008-2009 *Landscape Indicators. Indicatori per il monitoraggio e la gestione della qualità del paesaggio* (supported by Fondazione CRT, Regione Piemonte, RECEP/ENELC); published by Springer, Dordrecht, 2011.

2010 *La gestione dei valori scenici nei paesaggi naturali e nei paesaggi urbani*; Contributi in *Living Landscape. The European Landscape Convention in research perspective*, Atti del Convegno internazionale, UNISCAPE, Firenze, 2010; *Linee guida per l'analisi, la tutela e la valorizzazione degli aspetti scenico-percettivi del paesaggio*, MIBACT, 2014.

2010 *Paesaggi Protetti e aree costiere*; PRIN (National Research Programme) *Trasformazione del paesaggio e sviluppo turistico nelle fasce costiere interessate da aree protette*, published by Gangemi Editore, Roma, 2009; Contributi in *III Simposio, Il monitoraggio costiero mediterraneo: problematiche e tecniche di misura*, Livorno, 2010; *Paesaggi Protetti*, Firenze University Press, 2012.

2010-2014 *Parchi a paesaggi: un programma di ricerca territoriale*; published by *Ri-Vista* n° 14 (on-line), Firenze University Press, 2010; published in the book *Nature Policies and Landscape Policies. Towards an Alliance* (R. Gambino, A., Peano, Editors), Publisher Springer, Dordrecht, 2015.

In progress

Attuazione della Convenzione Europea del Paesaggio nei paesi europei. Quadro legislativo, delle politiche e della pianificazione per il paesaggio; published by Alinea Editrice, Firenze, 2011; "Sentieri Urbani", 2015.

Aree Protette e rete Natura 2000; Europarc Federation Conference 2010, Parco Nazionale d'Abruzzo, Lazio e Molise, Pescasseroli-CED PPN Side meeting "SD3/Protected Areas and Natura 2000 Network"; *EU Green Week* 2010; Ricerca per EUROPARC 2013.

Parchi e Paesaggi.....

THE CED PPN MAIN RESEARCHES: BETWEEN NATURE AND LANDSCAPE

LE PRINCIPALI RICERCHE DEL CED PPN: TRA NATURA E PAESAGGIO

ALCUNI ESEMPI

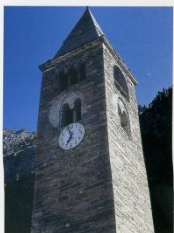
1996-1998 - Progetto Interreg I Italia-Francia 1994-1996, **Coordinamento transfrontaliero degli strumenti di pianificazione ambientale e territoriale riferiti alle aree protette e alle zone sensibili**, CED PPN (Politecnico di Torino-Dipartimento Interateneo Territorio) in collaborazione con l'Università Joseph Fourier - IGA Grenoble; Responsabili Prof. R. Gambino, Prof. J. P. Guerin, *Rapporto di ricerca*, 1998.

Research Group: R. Gambino (Coordinator), A. Peano, G. Negrini, F. Thomasset, S. Bongiovanni, M. Bonat Marchello, M.G. De Michele, E. Guarino, A. Morino, A. Feron, M. Sorbo, E. Niezing

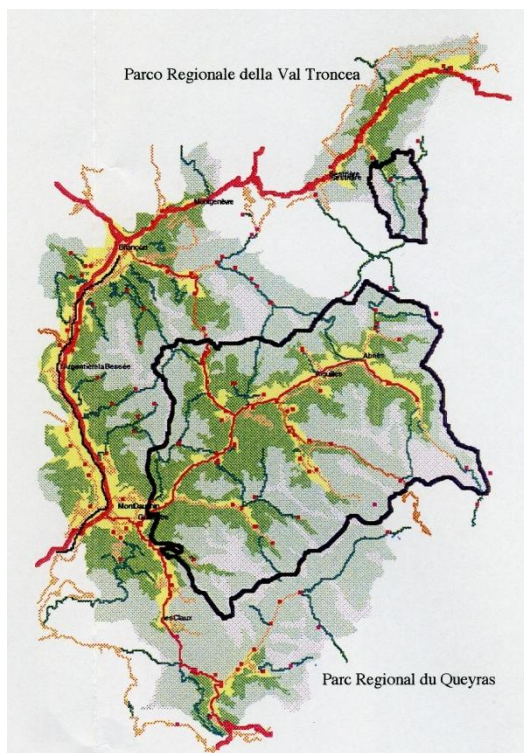
Université Joseph Fourier - Grenoble I
Laboratoire de la Montagne Alpine (CNRS)



Politecnico e Università - Torino
Dipartimento Interateneo "Territorio"

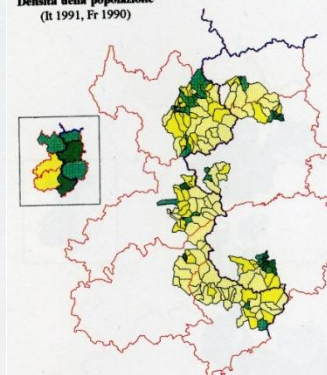


PR Queyras/PR Val Tronca



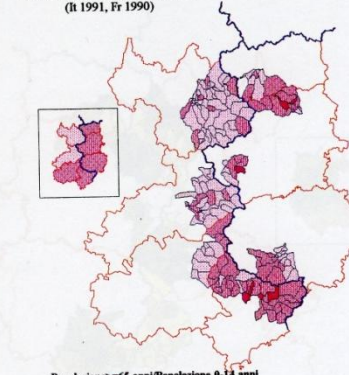
- 6 coppie di parchi transfrontalieri:**
- PN Vanoise/PN Gran Paradiso**
- PN Mercantour/PR Alpi Marittime**
- PR Queyras/PR Val Tronca**

Densità della popolazione
(It 1991, Fr 1990)



Abitanti per kmq
 0-10 10-20 20-30 30-40
 40-50 50-60 60-70 70-80
 80-90 90-100 100-110 110-120
 120-130 130-140 140-150 150-160
 160-170 170-180 180-190 190-200
 200-210 210-220 220-230 230-240
 240-250 250-260 260-270 270-280
 280-290 290-300 300-310 310-320
 320-330 330-340 340-350 350-360
 360-370 370-380 380-390 390-400
 400-410 410-420 420-430 430-440
 440-450 450-460 460-470 470-480
 480-490 490-500 500-510 510-520
 520-530 530-540 540-550 550-560
 560-570 570-580 580-590 590-600
 600-610 610-620 620-630 630-640
 640-650 650-660 660-670 670-680
 680-690 690-700 700-710 710-720
 720-730 730-740 740-750 750-760
 760-770 770-780 780-790 790-800
 800-810 810-820 820-830 830-840
 840-850 850-860 860-870 870-880
 880-890 890-900 900-910 910-920
 920-930 930-940 940-950 950-960
 960-970 970-980 980-990 990-1000
 1000-1010 1010-1020 1020-1030 1030-1040
 1040-1050 1050-1060 1060-1070 1070-1080
 1080-1090 1090-1100 1100-1110 1110-1120
 1120-1130 1130-1140 1140-1150 1150-1160
 1160-1170 1170-1180 1180-1190 1190-1200
 1200-1210 1210-1220 1220-1230 1230-1240
 1240-1250 1250-1260 1260-1270 1270-1280
 1280-1290 1290-1300 1300-1310 1310-1320
 1320-1330 1330-1340 1340-1350 1350-1360
 1360-1370 1370-1380 1380-1390 1390-1400
 1400-1410 1410-1420 1420-1430 1430-1440
 1440-1450 1450-1460 1460-1470 1470-1480
 1480-1490 1490-1500 1500-1510 1510-1520
 1520-1530 1530-1540 1540-1550 1550-1560
 1560-1570 1570-1580 1580-1590 1590-1600
 1600-1610 1610-1620 1620-1630 1630-1640
 1640-1650 1650-1660 1660-1670 1670-1680
 1680-1690 1690-1700 1700-1710 1710-1720
 1720-1730 1730-1740 1740-1750 1750-1760
 1760-1770 1770-1780 1780-1790 1790-1800
 1800-1810 1810-1820 1820-1830 1830-1840
 1840-1850 1850-1860 1860-1870 1870-1880
 1880-1890 1890-1900 1900-1910 1910-1920
 1920-1930 1930-1940 1940-1950 1950-1960
 1960-1970 1970-1980 1980-1990 1990-2000

Invecchiamento della popolazione
(It 1991, Fr 1990)

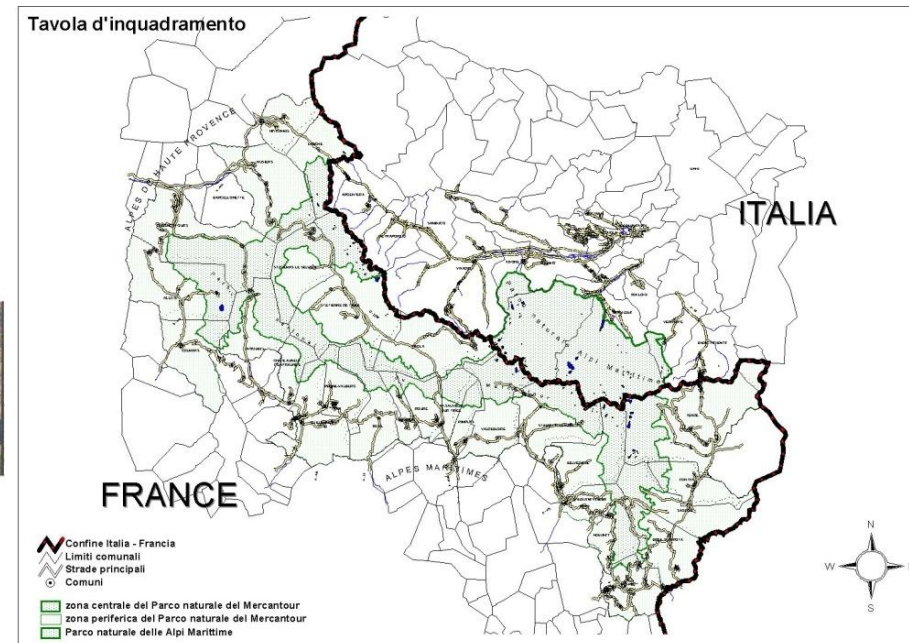


Popolazione >=65 anni/Popolazione 0-14 anni
 0-1 1-2 2-3 3-4 4-5 5-6 6-7 7-8 8-9 9-10 10-11 11-12 12-13 13-14 14-15 15-16 16-17 17-18 18-19 19-20 20-21 21-22 22-23 23-24 24-25 25-26 26-27 27-28 28-29 29-30 30-31 31-32 32-33 33-34 34-35 35-36 36-37 37-38 38-39 39-40 40-41 41-42 42-43 43-44 44-45 45-46 46-47 47-48 48-49 49-50 50-51 51-52 52-53 53-54 54-55 55-56 56-57 57-58 58-59 59-60 60-61 61-62 62-63 63-64 64-65 65-66 66-67 67-68 68-69 69-70 70-71 71-72 72-73 73-74 74-75 75-76 76-77 77-78 78-79 79-80 80-81 81-82 82-83 83-84 84-85 85-86 86-87 87-88 88-89 89-90 90-91 91-92 92-93 93-94 94-95 95-96 96-97 97-98 98-99 99-100 100-101 101-102 102-103 103-104 104-105 105-106 106-107 107-108 108-109 109-110 110-111 111-112 112-113 113-114 114-115 115-116 116-117 117-118 118-119 119-120 120-121 121-122 122-123 123-124 124-125 125-126 126-127 127-128 128-129 129-130 130-131 131-132 132-133 133-134 134-135 135-136 136-137 137-138 138-139 139-140 140-141 141-142 142-143 143-144 144-145 145-146 146-147 147-148 148-149 149-150 150-151 151-152 152-153 153-154 154-155 155-156 156-157 157-158 158-159 159-160 160-161 161-162 162-163 163-164 164-165 165-166 166-167 167-168 168-169 169-170 170-171 171-172 172-173 173-174 174-175 175-176 176-177 177-178 178-179 179-180 180-181 181-182 182-183 183-184 184-185 185-186 186-187 187-188 188-189 189-190 190-191 191-192 192-193 193-194 194-195 195-196 196-197 197-198 198-199 199-200

Coordinamento transfrontaliero
degli strumenti di
pianificazione ambientale e
territoriale riferiti alle aree
protette ed alle zone sensibili

2001-2002 - Dossier di candidatura Programma MAB-UNESCO Biosphere Reserve per il Parco naturale regionale Alpi Marittime e il Parco Nazionale francese del Mercantour (in partnership with Alpi Marittime Natural Regional Park, Regione Piemonte).

Research Group: A. Peano (Coordinator), G. Brunetta, G. Negrini, A. Voghera



2000-2002 - AP. THE NATIONAL SYSTEM OF PROTECTED AREAS / AP. IL SISTEMA NAZIONALE DELLE AREE PROTETTE NEL QUADRO EUROPEO: CLASSIFICAZIONE, PIANIFICAZIONE E GESTIONE (in partnership with Ministero dell'Ambiente, Italy); published by Alinea Editrice, Firenze, 2003.

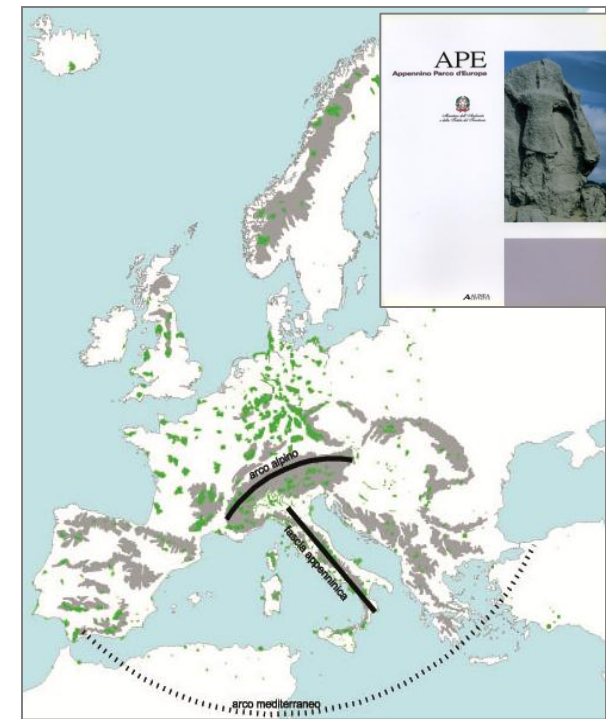
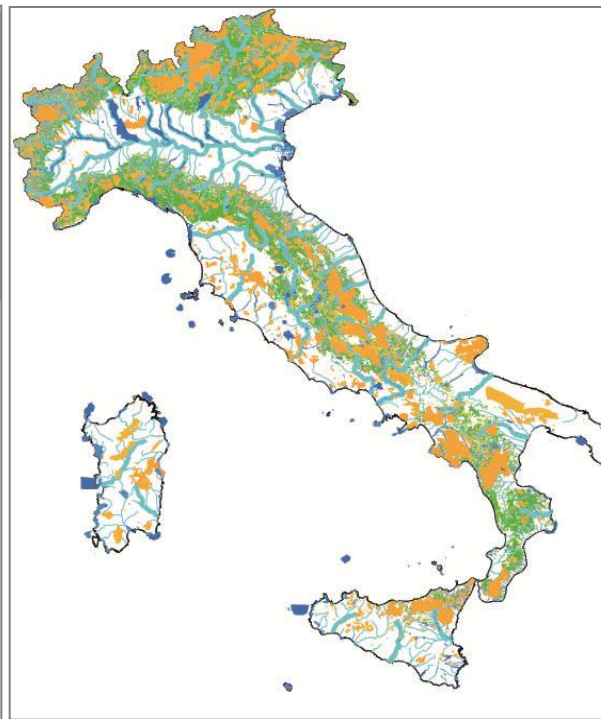
Research Group: R. Gambino (Coordinator), A. Peano, G. Brunetta, G. Negrini, M. G. De Michele, F. Thomasset, R. Saini, S. Bongiovanni, A. Simoncini, S. Malcevschi, Federparchi, Legambiente, Centro Studi Valerio Giacomini, Agriconsulting s.p.a.

2000-2002 - APE. APENNINE PARK OF EUROPE / APE. APPENNINO PARCO D'EUROPA. Ricerca interuniversitaria sull'infrastrutturazione ambientale e le prospettive di valorizzazione della fascia Appenninica nel quadro europeo (in partnership with Ministero dell'Ambiente, Italy); published by Alinea Editrice, Firenze, 2003.

Research Group: R. Gambino Politecnico di Torino (Coordinator), Politecnico di Milano, Università La Sapienza di Roma, Università di Chieti-Pescara, Università di Camerino, Università dell'Aquila, Università di Reggio Calabria, Federparchi, UPI, Legambiente, Agriconsulting s.p.a.



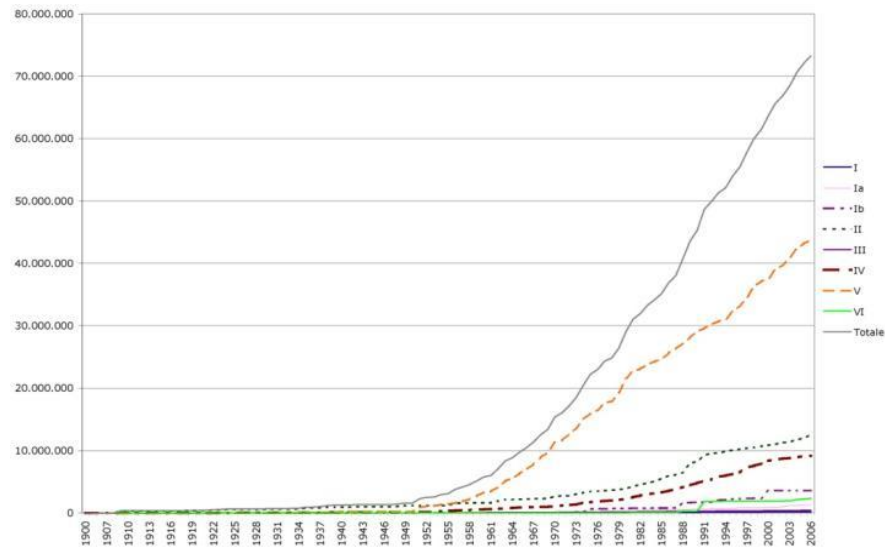
AP. The National system of Protected Areas



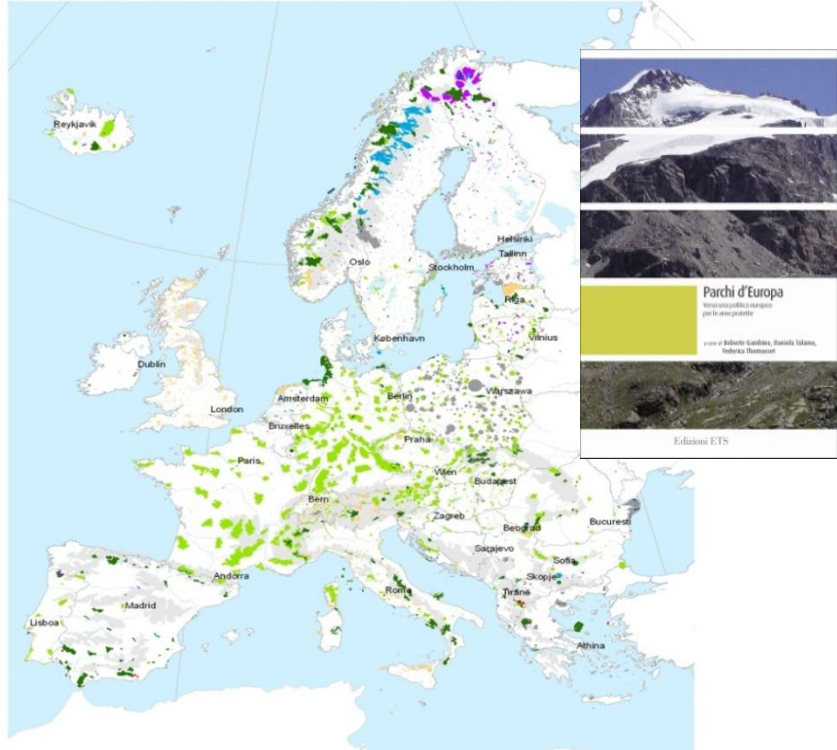
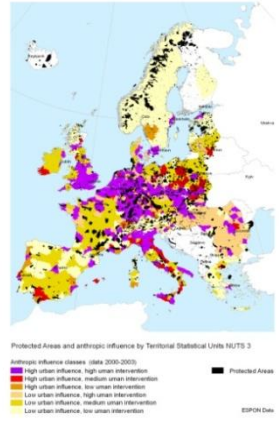
APE. Apennine Park of Europe

2007-2008 - PARKS FOR EUROPE. TOWARDS A EUROPEAN POLICY FOR PROTECTED AREAS / PARCHI D'EUROPA. VERSO UNA POLITICA EUROPEA DELLE AREE PROTETTE (with FEDERPARCHI and AIDAP), presented at the 4th IUCN World Conservation Congress (Barcelona 2008); published by Edizioni ETS, Pisa, 2008.

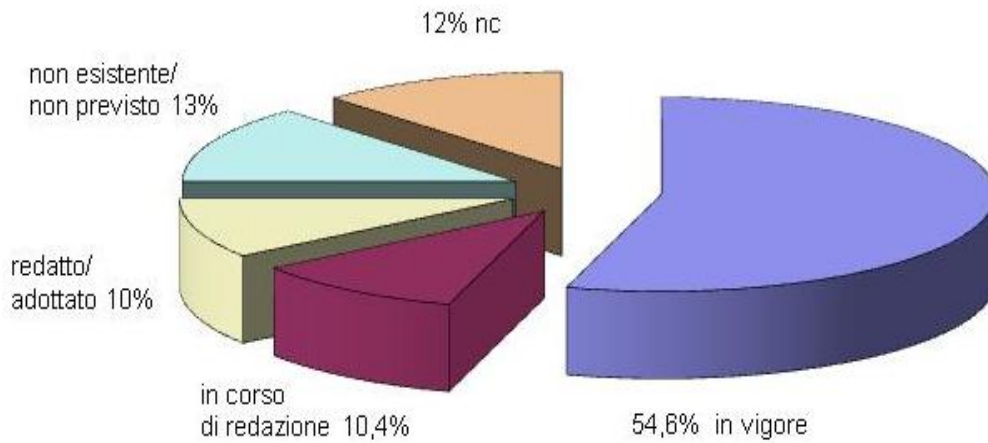
Research Group: R. Gambino, A. Peano, S. Bongiovanni, F. Fiermonte, S. Grasso, G. Negrini, I. Ostellino, E. Salizzoni, D. Talamo, F. Thomasset, A. Voghera.



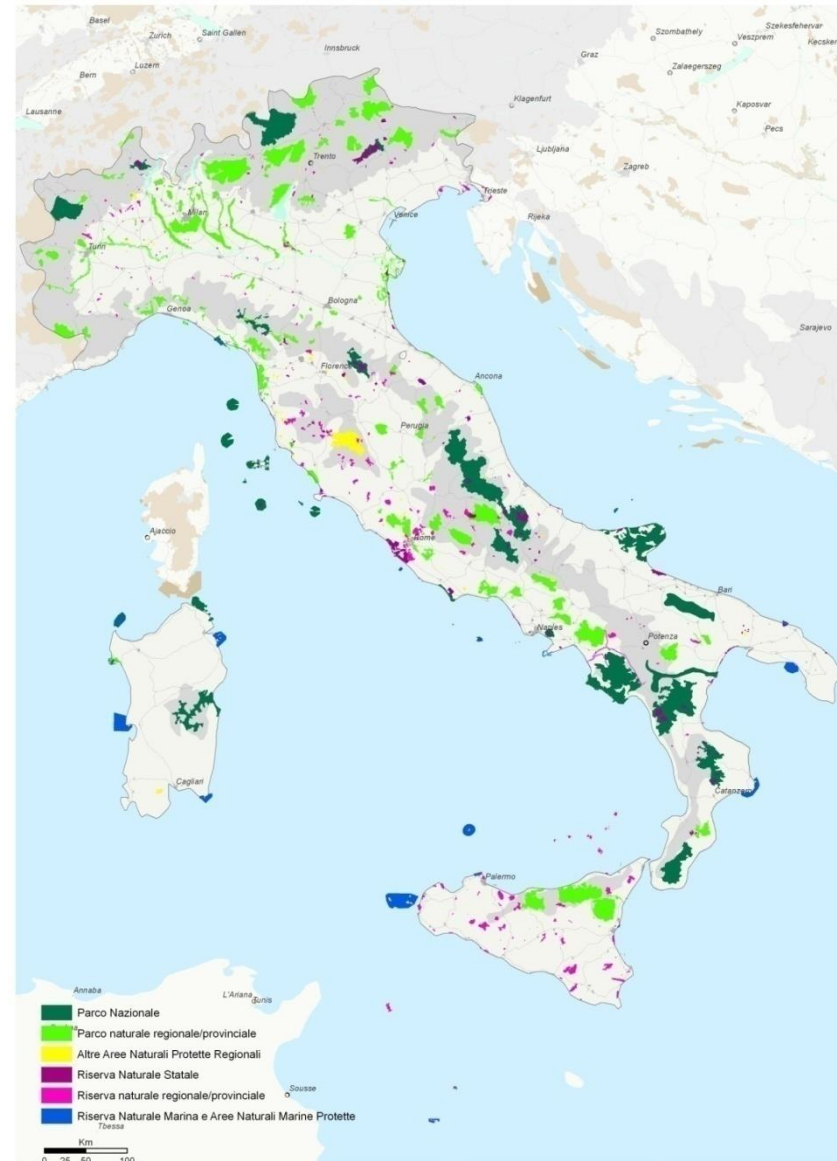
- 75.000 Protected Areas
- 90.000.000 ha
- 18% of European territory (39 Countries)
- 52% Protected Landscapes/Seascapes (Cat. IUCN V)



The implementation of Planning tools in Italian Regional Nature Parks (Ced Ppn 2010)



Protected Areas in Italy (Ced Ppn, 2010)



2010-2013 - PROTECTED AREAS AND NATURA 2000 NETWORK / AREE PROTETTE E RETE NATURA 2000 (with EUROPARC) - presented at the EUROPARC Conference 2010 (Pescasseroli), EU Green Week 2010; Ricerca per EUROPARC Federation 2013

Research Group: R. Gambino, A. Peano, G. Negrini, A. Voghera, E. Salizzoni, S. Bongiovanni.



The **overlap** (in red) between European PAs and Natura 2000 sites (SCIs, SPAs)

La sovrapposizione (in rosso) tra AP europee e siti Natura 2000 (SIC e ZPS)

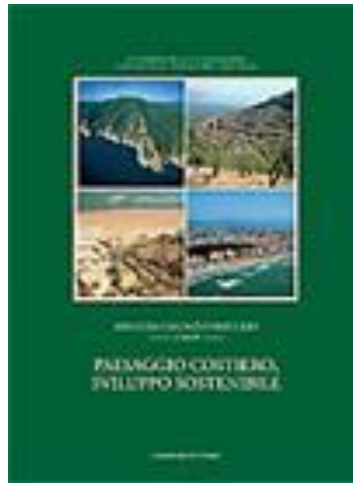


The **overlap** (in red) between Italian PAs and Natura 2000 sites (SCIs, SPAs)

La sovrapposizione (in rosso) tra AP europee e siti Natura 2000 (SIC e ZPS)

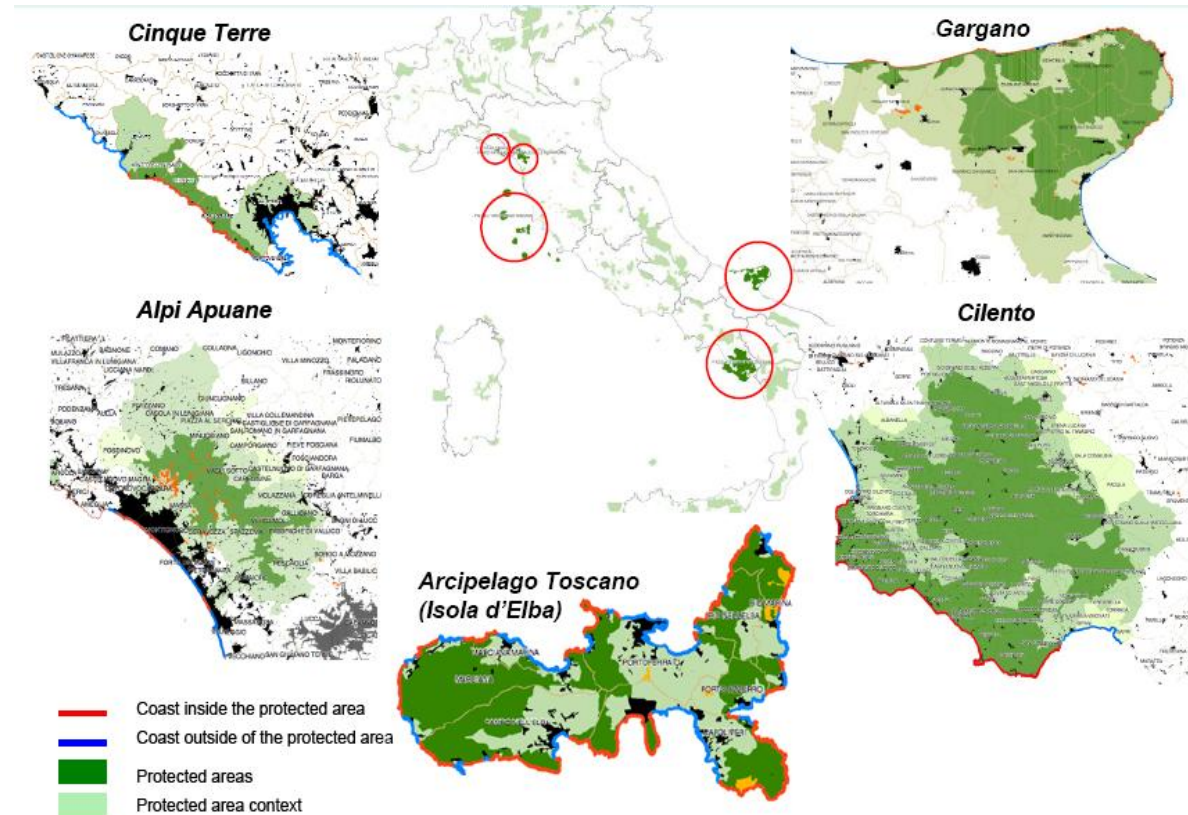
2005-2007 - TRANSFORMATION OF LANDSCAPE AND TOURISM DEVELOPMENT IN PROTECTED COASTAL AREAS - TRASFORMAZIONE DEL PAESAGGIO E SVILUPPO TURISTICO NELLE FASCE COSTIERE INTERESSATE DA AREE PROTETTE - PRIN (National Research Programme) - published by Gangemi Editore, Roma, 2009.

Research Group: R. Gambino (Coordinator), A. Peano, P. Castelnovi, C. Cassatella, G. Negrini, A. Voghera, S. Grasso, E. Salizzoni, F. Thomasset.



Il ruolo delle Aree Protette per lo sviluppo sostenibile nei paesaggi costieri

The role of Protected Areas for a sustainable tourism on coastal landscapes



Five case studies of **Italian coastal Protected Areas** / *Cinque casi studio di Aree Protette costiere italiane*

Protected Area plans increasingly focus on the integration between tourism development and nature and landscape conservation, as true **experimental laboratories**.

I piani delle AP pongono sempre più attenzione all'integrazione tra sviluppo del turismo e conservazione della natura e del paesaggio, come veri laboratori di sperimentazione.



La ricerca ha analizzato le strategie di gestione sviluppate dentro e fuori **5 AREE PROTETTE COSTIERE ITALIANE**

*The research analysed the management strategies developed inside and outside **5 ITALIAN COASTAL PAs***



2008-2009 - LANDSCAPE INDICATORS. ASSESSING AND MONITORING LANDSCAPE QUALITY / LANDSCAPE INDICATORS. INDICATORI PER IL MONITORAGGIO E LA GESTIONE DELLA QUALITÀ DEL PAESAGGIO (supported by Fondazione CRT, Regione Piemonte, RECEP/ENELC, 2008-2009) - published by Springer, Dordrecht, 2011.

Research Group: A. Peano (Coordinator), C. Cassatella (coordinator), M. Bottero, F. Finotto, L. La Riccia, B. Seardo, A. Voghera, M. Volpiano.

List of
landscape
indicators for
each profile of
interpretation

*Lista di
indicatori per il
paesaggio, per i
diversi profili
interpretativi*



2007-2009 - MAKING LANDSCAPE: FROM REGIONAL TO LOCAL PLANNING AND DESIGN. LANDSCAPE SCENARIOS IN LOCAL PLANNING / FARE PAESAGGIO: DALLA PIANIFICAZIONE DI AREA VASTA ALL'OPERATIVITÀ LOCALE. SCENARI DI PAESAGGIO NEL PIANO URBANISTICO LOCALE - PRIN (National Research Programme) - published by Alinea Editrice, Firenze, 2011.

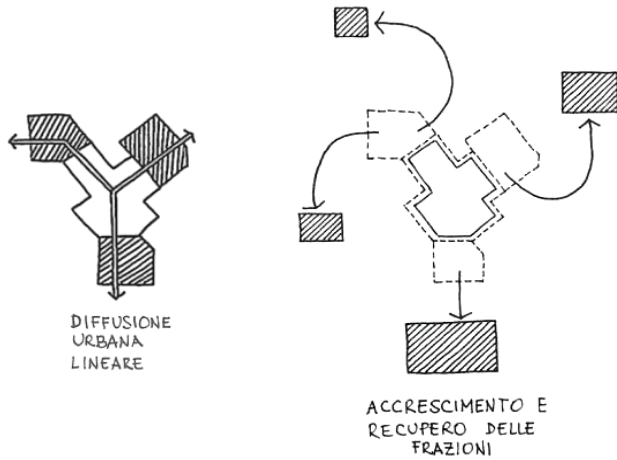
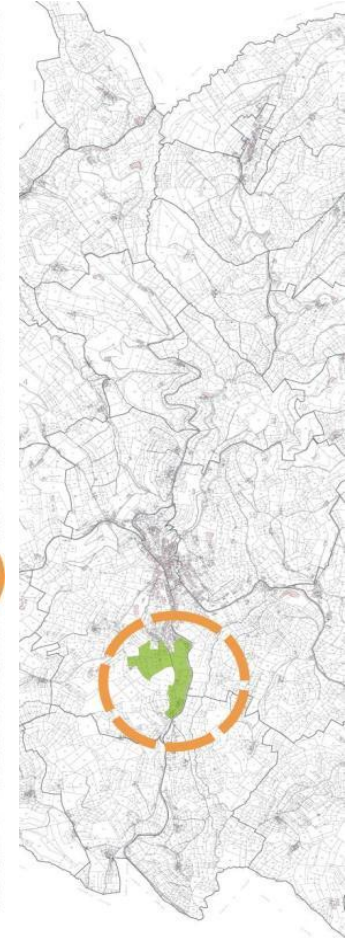
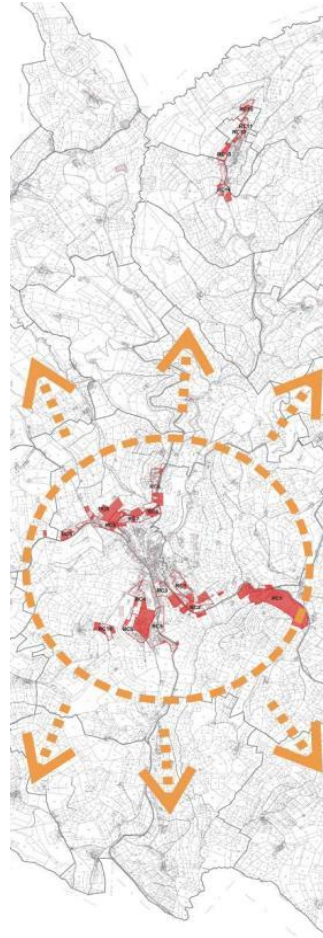
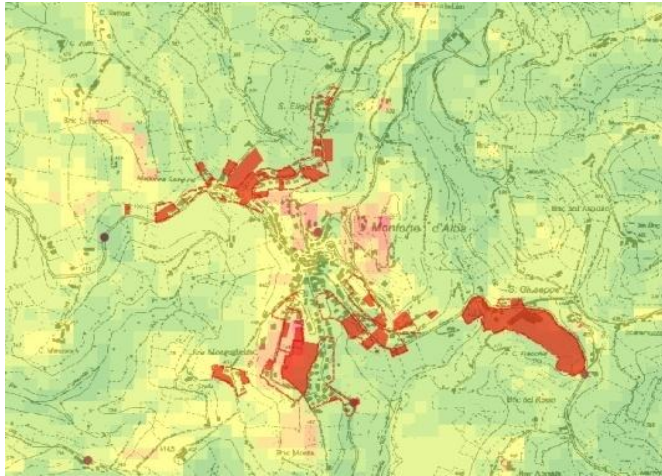
Research Group: A. Peano (Scientific coordinator), C. Cassatella (coordinator), V. Defabiani, C. Devoti, P. Fabbri, F. Finotto, G. Negrini, L. La Riccia, B. Seardo, A. Cittadino, F. Fiermonte (LARTU Laboratory of Territorial and Urban Research) with L. Caneparo (LAQ-TIP High Quality Laboratory for Integrated Territorial Projects)

Monforte d'Alba



**Landscape ambit of Monforte d'Alba,
Regional Landscape Plan (2009)**
*Ambito paesaggistico di Monforte d'Alba,
Piano Paesaggistico Regionale del Piemonte (2009)*

SCENARIO 6 Urban Sustainable Development



DIFFUSIONE
URBANA
LINEARE

ACCRESCIMENTO E
RECUPERO DELLE
FRAZIONI

2008..... - **PROTECTED AREAS AND LANDSCAPES: A TERRITORIAL RESEARCH PROGRAMME / PARCHI E PAESAGGI D'EUROPA: UN PROGRAMMA DI RICERCA TERRITORIALE** (in progress)

THESIS / TESI

Una alleanza parchi-paesaggio: mutui benefici / *A parks-landscape alliance: mutual benefits*

AIMS / OBIETTIVI

Verificare se le politiche per il paesaggio possono rafforzare il ruolo e l'efficacia delle Aree Protette e, inversamente, se le Aree Protette possono costituire un terreno privilegiato d'attuazione delle politiche per il paesaggio.

Verifying if, and at which conditions, landscape policies may strengthen the role and effectiveness of Protected Areas and, inversely, whether protected areas can be a privileged field for the application of landscape policies.

STEPS / TAPPE

2008 “**THE LANDSCAPE DYNAMIC MOSAIC- EMBRACING DIVERSITY, EQUITY AND CHANGE**”, WS at the World Conservation Congress Barcelona, 2008 (R. Gambino, G. Borrini-Feyerabend, A. Phillips).

STEPS / TAPPE

2010 “NEW FRONTIERS OF CONSERVATION”. An international survey: 5 questions.

1. Su quali nuove **frontiere** deve impegnarsi la riflessione e la proposta della comunità scientifica internazionale al fine di mettere in campo politiche più efficaci di conservazione, tutela e valorizzazione dell’eredità naturale e culturale?
2. Quale ruolo possono svolgere a tal fine le politiche del **paesaggio**, nell’ampio significato loro attribuito dalla Convenzione Europea del Paesaggio?
3. Che spazio va riconosciuto all’iniziativa e al controllo delle **comunità** e degli **attori locali**, in presenza di sistemi di valori e di fattori di rischio di rilevanza sovra-locale?
4. Che ruolo possono svolgere gli approcci **normativi** (in particolare l’istituzione e la protezione di aree di specifico valore) nei confronti delle strategie di governance multilaterale?
5. Quali missioni possono essere assegnate alla **pianificazione** ai fini della più efficace integrazione della politiche di conservazione nelle politiche complessive del territorio?



QUALE RUOLO PUÒ ESSERE GIOCATO DA POLITICHE DEL PAESAGGIO in vista della realizzazione di politiche più efficaci per la conservazione del patrimonio naturale e culturale?

Paesaggio come strumento per perseguire politiche di conservazione della natura integrate (natura + cultura), estese (a tutto il territorio) e dinamiche

WHICH ROLE CAN BE PLAYED BY LANDSCAPE POLICIES in view of carrying out more effective policies for the conservation of natural and cultural heritage?

*Landscape as a tool for pursuing **integrated** (nature+culture), **extended** (to the whole territory) and **dynamic** nature conservation policies*

STEPS / TAPPE

2011-2012 An hypothesis for a “**RESEARCH-BOOK**” on the **relationship between nature conservation policies and landscape policies**



2013-2014 **Nature Policies and Landscape Policies: Towards an Alliance**,
(R. Gambino, A., Peano, Editors), Publisher Springer, Dordrecht, 2015

- Una ricerca, non solo un libro
(oltre 100 ricercatori all’opera, stretti rapporti col dibattito internazionale...)
- Le due linee di ricerca avviate fin dagli anni ’80:
 - ✓ sui parchi e le aree protette (CED PPN, Ministero Ambiente, IUCN, Europarc Federation, Federparchi)
 - ✓ sul paesaggio (CEP-2000)
- Approccio territorialista e interesse prioritario per la pianificazione territoriale, ambientale, paesistica
- Il contributo alla ricerca sui nuovi paradigmi della conservazione del patrimonio naturale e culturale:
 - ✓ sulle AP (IUCN 2003),
 - ✓ sul paesaggio (CEP 2000),
 - ✓ sul patrimonio culturale (UNESCO 1992)



PARKS AND LANDSCAPES

A CONTINUOUS EVOLUTION PROCESS INCREASING INTEGRATION

Il binomio Parchi/Paesaggio

Il rapporto tra politiche di conservazione della natura e politiche del paesaggio, **filo rosso** della pluriennale attività di ricerca del CED PPN, è un *tema strategico* nella direzione di politiche integrate di conservazione della natura, del paesaggio e di sviluppo sostenibile del territorio.

Le Riserve della Biosfera (RB): un modello di gestione sostenibile del territorio

Le **RB** UNESCO, in ragione degli stessi obiettivi di *conservazione della biodiversità, sviluppo, supporto logistico* - che si riflettono nella stessa zonizzazione, costituiscono un ***importante strumento di integrazione delle politiche di conservazione della biodiversità e del paesaggio nelle politiche di sviluppo sostenibile e nella pianificazione del territorio.***

Le **RB** rappresentano quindi ***un modello*** per la ricerca di un ***equilibrio***, anche nella cooperazione transfrontaliera, tra le attività economiche e la salvaguardia dei valori naturali e culturali del paesaggio (UNESCO, 1996) e quindi di un *“rapporto armonioso tra uomo e ambiente naturale”* (IUCN, 1996). Tale categoria internazionale di protezione assume, insieme alle diverse categorie di aree protette, un ruolo fondamentale nella conservazione della diversità biologica e nella pianificazione delle bio-regioni.

CED PPN

Research group: Prof. Roberto Gambino, Grazia Brunetta, Claudia Cassatella, Angioletta Voghera, Gabriella Negrini, Emma Salizzoni, Luigi La Riccia, Bianca Maria Seardo, Ombretta Caldarice, Dafne Regis

Dipartimento Interateneo di Scienze, Progetto e Politiche del Territorio (DIST) - Politecnico e Università di Torino
Viale Mattioli, 39 - 10125 TORINO (Italy)

Tel.: (+39) 11 564.7477 - fax (+39) 11 564.7499. E-mail: cedppn@polito.it

Sito web: www.cedppn.polito.it, www.diter.polito.it





THANK YOU FOR YOUR ATTENTION/GRAZIE PER L'ATTENZIONE